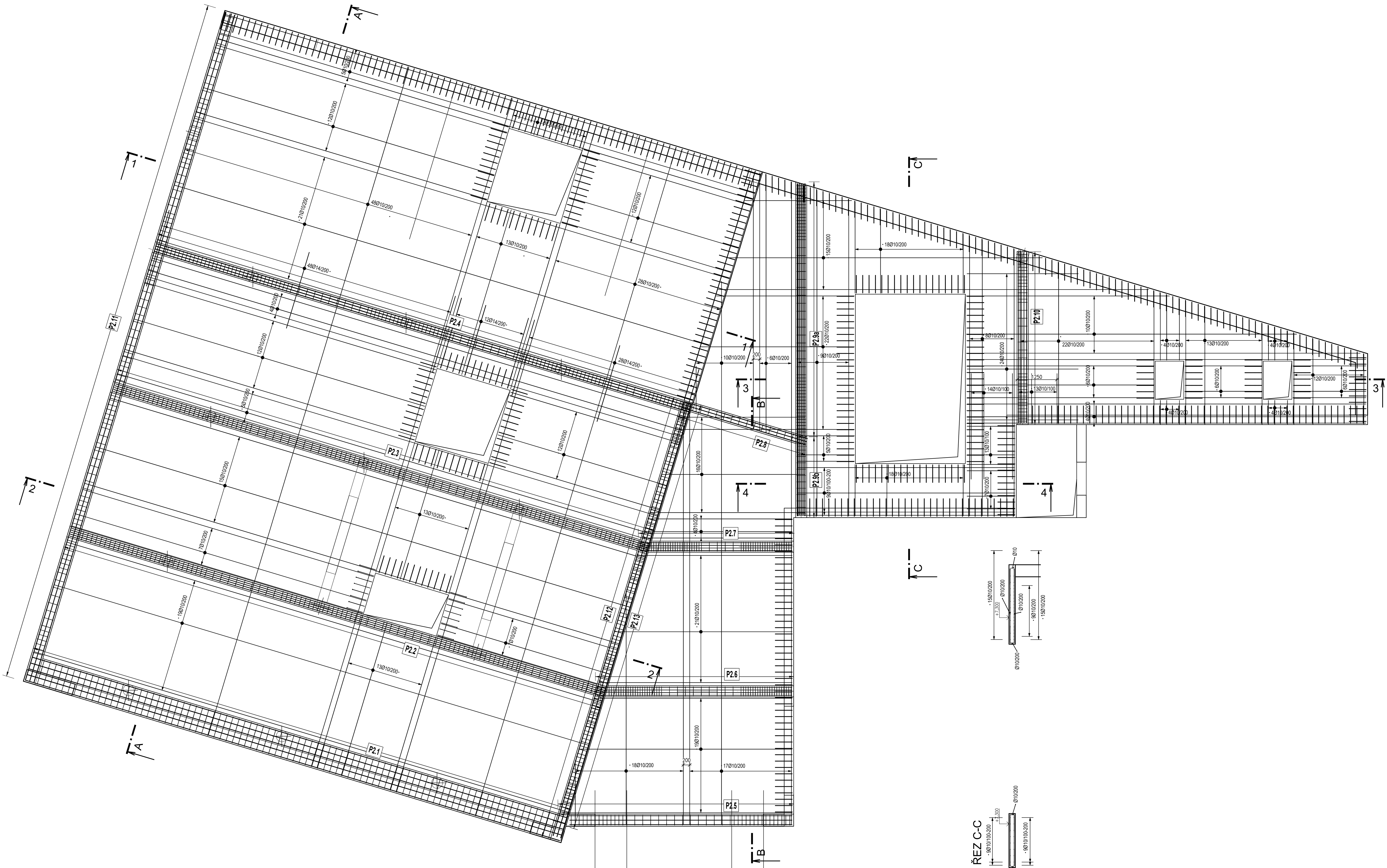
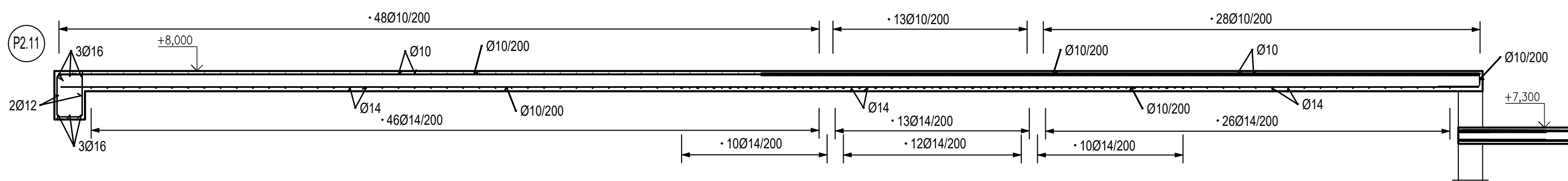


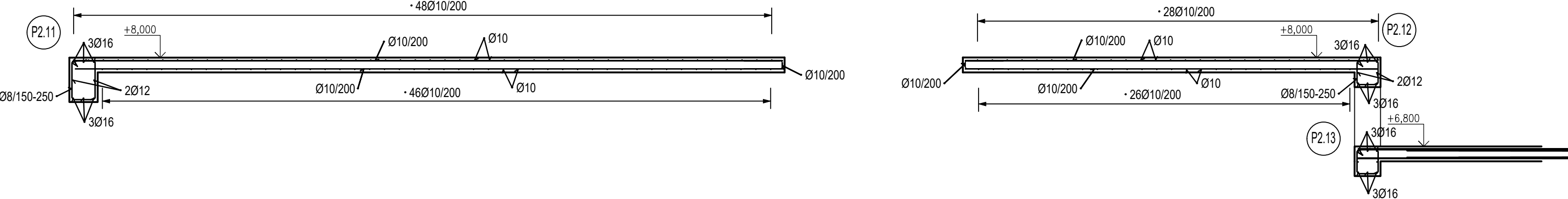
PŮDORYS HORNÍ VÝZTUŽE



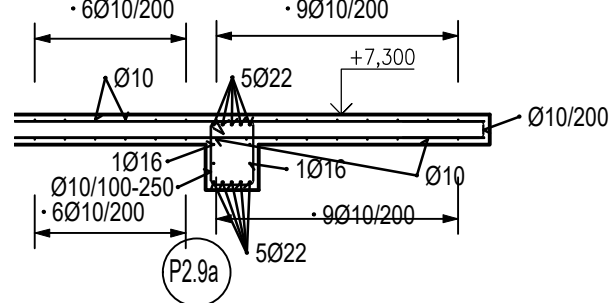
ŘEZ 1-1



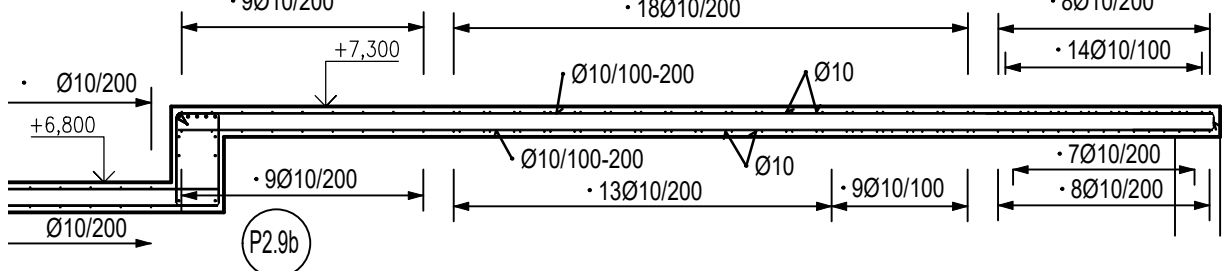
ŘEZ 2-2



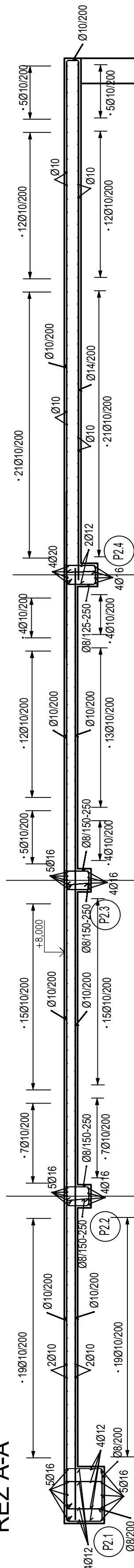
ŘEZ 3-3



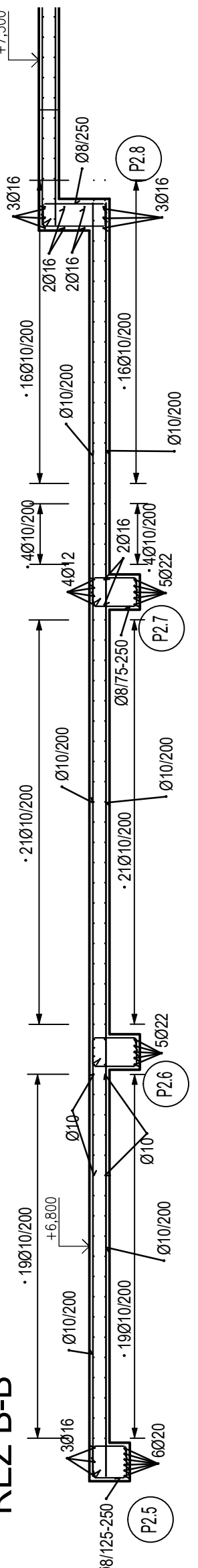
ŘEZ 4-4



ŘEZ A-A



ŘEZ B-B



MATERIÁL:

BETON

C25/30 XC1
C30/37 XC1

C30/37 XC1
C25/30 XC2, XF1
C20/25 XC1
C12/15

OCEĽ S235

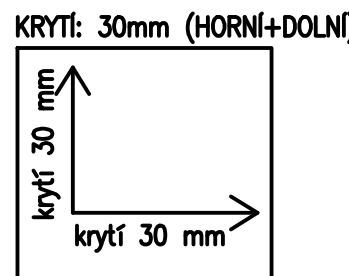
- třída provedení exc2

VÝZTUŽ B500B

- stěny ze ztraceného bednění
- stropní deska, průvlaky, sloupy
- polířkový beton PB3
- schodiště-polířkový beton PB3
- základy
- ztracené bednění
- podkladní beton

VÝZTUŽENÍ:

PŘEDPOKLÁDANÁ HMOTNOST VÝZTUŽE 14,7t



PROJEKT JE ZPRACOVÁN PRO VÝBĚR DODAVATELE. PŘED PROVÁDĚNÍM STAVBY JE NUTNÉ
VYPRACOVAT DÍLENSKOU DOKUMENTACII!!!

ODPOVĚDNÝ PROJEKTANT:	ING. MARTIN ŠABATA	
PROJEKTANT:	ING. MARTIN ŠABATA	
HLAVNÍ PROJEKTANT:		
INVESTOR:	míst. Česká Třebová	
NÁZEV AKCE:	MĚSTSKÁ KNIHOVNA Česká Třebová č.p.452	PARE:
STUPĚŇ PŘ. DOK.	ZK. Č. 630/23	DATUM: 07/2023
STAVBA/OBJEKT:	SO 01 KNIHOVNA	PROJEKT STAVEBNÍ KONSTRUKCE
VÝKRES:	ZB DESKA NAD 2.NP - PŮDORYS HORNÍ VÝZTUŽE	D.1.2.2.12